

Zorgclustertool querystring

Specificatie URL querystring

v2.2

Versie: v2.2
Geldig vanaf: 17 januari 2018

Inhoud

Versiehistorie	3
1. Inleiding	4
1.1 Doelgroep	4
1.2 Doel	4
1.3 Uitgangsdokumentatie	4
1.4 Definities en afkortingen	4
1.5 Mapping Sectorcode - Sectorcode DIS	4
2. Aanleverproces	5
2.1 Korte beschrijving aanleverproces DIS	5
2.2 Korte beschrijving aanleverproces Zorgclustertool	5
2.3 Kort beschrijving koppeling stromen DIS en Zorgclustertool	5
2.4 Keuze voor querystring	5
3. Conceptueel gegevensmodel	6
3.1 Toelichting ERD	6
4. Specificatie querystring	7
4.1 Inleiding	7
4.2 Parameters	7
4.3 URL's omgevingen	7
4.4 Voorbeeld querystring	8

Versiehistorie

Versiehistorie

Versie	Datum	Status	Auteur	Goedgekeurd door
v1.0	29-07-2016	Initiële versie	NZa	
v1.1	08-09-2016	Intern	NZa	
v1.2	13-09-2016	Definitief	NZa	
v2.0	20-09-2016	Definitief	NZa	
v2.1	07-12-2017	Definitief	NZa	
v2.2	17-01-2018	Definitief	NZa	
		Wijzigingen: <ul style="list-style-type: none">Bij voorbeeld querystring opmerking toegevoegd m.b.t. juist gebruik van url voor de productieomgeving		

1. Inleiding

1.1 Doelgroep

Dit document is bestemd voor gegevensleveranciers in de geestelijke gezondheidszorg (ggz) en de forensische zorg (fz), ICT-leveranciers en beheerders en ontwikkelaars van het dbc-informatiesysteem.

1.2 Doel

Dit document beschrijft in detail de wijze waarop de dbc koppelgegevens vanuit het eigen informatiesysteem kunnen worden aangeleverd aan de webinterface van de zorgclustertool, zodat de gebruiker deze niet meer hoeft over te nemen.

1.3 Uitgangsdokumentatie

Bij het opstellen van deze specificatie is gebruik gemaakt van onderstaande documenten:

- Gegevensaanleverstandaard OHW-GGZ 1.0

1.4 Definities en afkortingen

Om een eenduidige terminologie vast te stellen worden hieronder een aantal begrippen toegelicht.

ggz: geestelijke gezondheidszorg.

fz: forensische zorg.

HoNOS: Health of the Nation Outcome Scales; meetinstrument, ontwikkeld in opdracht van het Engelse Ministerie van Volksgezondheid.

GA: Standaard voor DIS gegevensaanlevering.

DBC: De Diagnose Behandeling Combinatie is elk zorgproduct dat geleverd wordt aan een patiënt.

WBP: Wet Bescherming Persoonsgegevens.

DIS: DBC-informatiesysteem, het systeem waarin de DIS-data wordt opgeslagen.

www.dbcinformatiesysteem.nl: De website van de NZa over het dbc-informatiesysteem (DIS). Op deze website is informatie beschikbaar die het DIS-aanleverproces ondersteunt.

<https://nieuwmodelggzfz.nza.nl>: De website van de NZa. Op deze website is informatie beschikbaar over de ontwikkeling van de dbc-systematiek en de benodigde tabellen t.b.v. ICT-systemen.

NZa: De Nederlandse Zorgautoriteit.

www.NZA.nl: De website van de Nederlandse Zorgautoriteit.

www.zorgclustertool.nl: Deze webapplicatie leidt u o.b.v. de HoNOS-vragenlijst stap-voor-stap door het proces van het bepalen van het fz- of ggz-zorgcluster.

1.5 Mapping Sectorcode - Sectorcode DIS

Sectorcode	Sectorcode DIS	Omschrijving
basisggz	TRJ-GBG	Generalistische basis ggz
ggz	DBC-GGZ	Gespecialiseerde ggz
topggz	DBC-GGZ	TOP ggz
crisisggz	DBC-GGZ	Crisis ggz
fzz	DBC-FZG	Forensische zorg (zonder strafrechtelijke titel)
fzm	DBC-FZG	Forensische zorg (met strafrechtelijke titel)

2. Aanleverproces

Alvorens er bestanden aan het DIS kunnen worden aangeleverd dient de zorgaanbieder zich aan te melden bij de NZa voor het DIS. Aanmelden kan via de website van de NZa (<https://www.dbcinformatiesysteem.nl/informatie-voor-zorgaanbieders/aanmelden-en-wijzigen>).

Aanlevering dient te geschieden door de declarerende instelling op basis van de AGB-praktijk- of -instellingscode en NIET onder de AGB-zorgverlenerscode.

2.1 Korte beschrijving aanleverproces DIS

Na registratie wordt de dataset voor DBC-informatiesysteem (DIS) samengesteld en bij de NZa aangeleverd in het gebruikelijke formaat, maar via het uitwisselportaal van de NZa.

NB. Het aanleverproces DIS maakt geen onderdeel uit van dit document.

2.2 Korte beschrijving aanleverproces Zorgclustertool

Aan de Zorgclustertool kan door toepassen van een querystring in de url een set antwoorden worden meegeven. De Zorgclustertool is zo ontwikkeld dat de in de querystring opgenomen antwoorden worden overgenomen. De gebruiker hoeft daarna alleen nog de ontbrekende antwoorden aan te vullen in een browsersessie en de antwoorden te bevestigen.

2.3 Kort beschrijving koppeling stromen DIS en Zorgclustertool

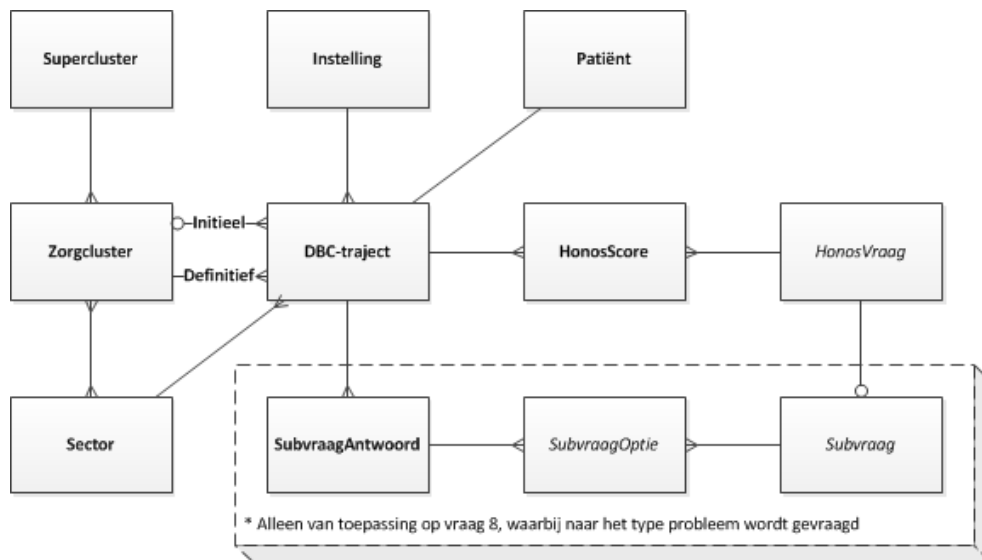
De HoNOS-scores zullen achteraf door de NZa worden gekoppeld met de DBC-data die door de zorgaanbieders aan DIS zijn aangeleverd. De koppeling van beide stromen vindt plaats o.b.v. AGB-code/instellingsnummer, de sectorcode en het dbc-trajectnummer.

2.4 Keuze voor querystring

Vanwege het tijdelijke karakter van de zorgclustertool heeft de NZa voor een oplossing gekozen die door alle partijen met internettoegang op een laagdrempelige manier kan worden gebruikt. De keuze voor de gekozen oplossing is van pragmatische aard.

3. Conceptueel gegevensmodel

Het onderstaande datadiagram (ERD) dient om inzicht te verschaffen in het gebruikte gegevensmodel. Het is een vereenvoudigde weergave van de werkelijke implementatie.



3.1 Toelichting ERD

- **Zorgcluster:** Typering/classificatie van de zorgvraag
- **Supercluster:** Groepering van zorgclusters in drie hoofdcategorieën
- **Instelling:** Voor het koppelen met de DIS-data is het noodzakelijk om de AGB-code en het instellingsvolgnummer vast te leggen
- **Sector:** De sector waarvoor de patiënt is doorverwezen (ggz of fz)
- **DBC-traject:** Voor het koppelen met de DIS-data is alleen het dbc-trajectnummer noodzakelijk
- **Patiënt:** Bevat enkele gegevens die niet aan DIS worden aangeleverd
- **HonosVraag:** Bevat de HoNOS-vragenlijst
- **HonosScore:** Bevat de antwoorden op de HoNOS-vragenlijst
- **Subvraag:** In het geval een HonosVraag een subvraag heeft, dan wordt deze in Subvraag opgeslagen*
- **SubvraagOptie:** Bevat de keuzemogelijkheden voor de subvraag*
- **SubvraagAntwoord:** Bevat de gekozen subvraagoptie*

* Alleen van toepassing op vraag 8, waar bij scores 1 t/m 4 wordt gevraagd naar het soort probleem.

4. Specificatie querystring

4.1 Inleiding

De koppelgegevens kunnen in de querystring worden meegegeven in de volgende vorm:

```
https://acceptatie.zorgclustertool.nl/pro/?parameter1=waarde1&parameter2=waarde2....
```

De querystring zelf is optioneel én iedere parameter in de querystring is optioneel, waardoor de verschillende systemen die in het veld draaien ieder hun eigen aanwezige set antwoorden kunnen meegeven. De antwoorden die niet worden meegegeven dient de gebruiker in de browser aan te vullen.

4.2 Parameters

Parameter	Type	Patroon / Toegestane waarden	Toelichting
privacyverklaring	AN2..3	Ja Nee	Van patiënten met een privacyverklaring worden de gegevens niet in de zorgclustertool opgeslagen.
instellingAgbCode	N8	NNNNNNNN	Code van declarerende instelling
instellingVolgnr	N2	NN	Code van declarerende instelling
Sector	AN7	basisggz: Generalistische basis ggz ggz: Gespecialiseerde ggz topggz: TOP ggz crisisggz: Crisis ggz fzz: Forensische zorg (zonder strafrechtelijke titel) fzm: Forensische zorg (met strafrechtelijke titel)	Sectorcode
dbcTrajectnummer	AN1..20		Het trajectnummer zoals dat ook wordt gebruikt in de DIS-stroom

4.3 URL's omgevingen

Omgeving	Basis url	Directe url t.b.v. vragenlijst pilot	Toelichting
Productie	https://www.zorgclustertool.nl	https://www.zorgclustertool.nl/pro	Productieomgeving voor pilot fz / ggz
Acceptatie	https://acceptatie.zorgclustertool.nl	https://acceptatie.zorgclustertool.nl/pro	Proefomgeving, hierin mag vrij worden geëxperimenteerd door veldpartijen, IT-leveranciers en andere geïnteresseerden. Deze omgeving loopt mogelijk een versie voor op de productieomgeving.

4.4 Voorbeeld querystring

Voorbeeld van een url met querystring voor de acceptatieomgeving:

Basis-url vragenlijst: <https://acceptatie.zorgclustertool.nl/pro>

privacyverklaring: Nee

instellingAgbCode: 12345678

instellingVolgnr: 90

sector: basisggz (Generalistische basis ggz), Sectorcode DIS: TRG-GBG

dbcTrajectnummer: 1234567890ABCdefg

Samengestelde url:

[https://acceptatie.zorgclustertool.nl/pro/?privacyverklaring=Nee&instellingAgbCode=12345678
&instellingVolgnr=90§or=basisggz&dbcTrajectnummer=1234567890ABCdefg](https://acceptatie.zorgclustertool.nl/pro/?privacyverklaring=Nee&instellingAgbCode=12345678&instellingVolgnr=90§or=basisggz&dbcTrajectnummer=1234567890ABCdefg)

NB. Let op dat in bovenstaande voorbeeld de url naar de acceptatieomgeving van de zorgclustertool verwijst. Voor de productieomgeving dient als basisurl <https://www.zorgclustertool.nl/pro> te worden gebruikt.